

# 海西旭腾光热科技有限公司

600MW 槽式聚光集热器项目

## 修建性详规

四川中画建筑规划设计有限公司

二〇二六年一月

(一) 项目名称：海西旭腾光热科技有限公司600MW槽式聚光集热器项目

(二) 建设单位：海西旭腾光热科技有限公司

(三) 建设地点：青海省德令哈市综合产业园区

(四) 工程建设规模：依据青海省柴达木循环经济实验区德令哈工业园管理委员会企业工业项目备案通知书德园管备案（2025）12号及《柴达木循环经济试验区德令哈工业园产业发展规划（2015-2030）》该项目用地为工业用地。规划总用地面积为20144平方米，约30.22亩。

#### (五) 规划指标要求

依据德令哈综合产业园的要求：

- 1、建筑密度控制在40%以上，容积率控制在0.6以上，绿地率控制在20%以内。
- 2、项目所需行政办公及生活服务设施用地面积不得超过工业用地总用地面积的7%，建筑面积不得超过工业项目总建筑面积的10%。

#### (六) 建设规模与产品方案

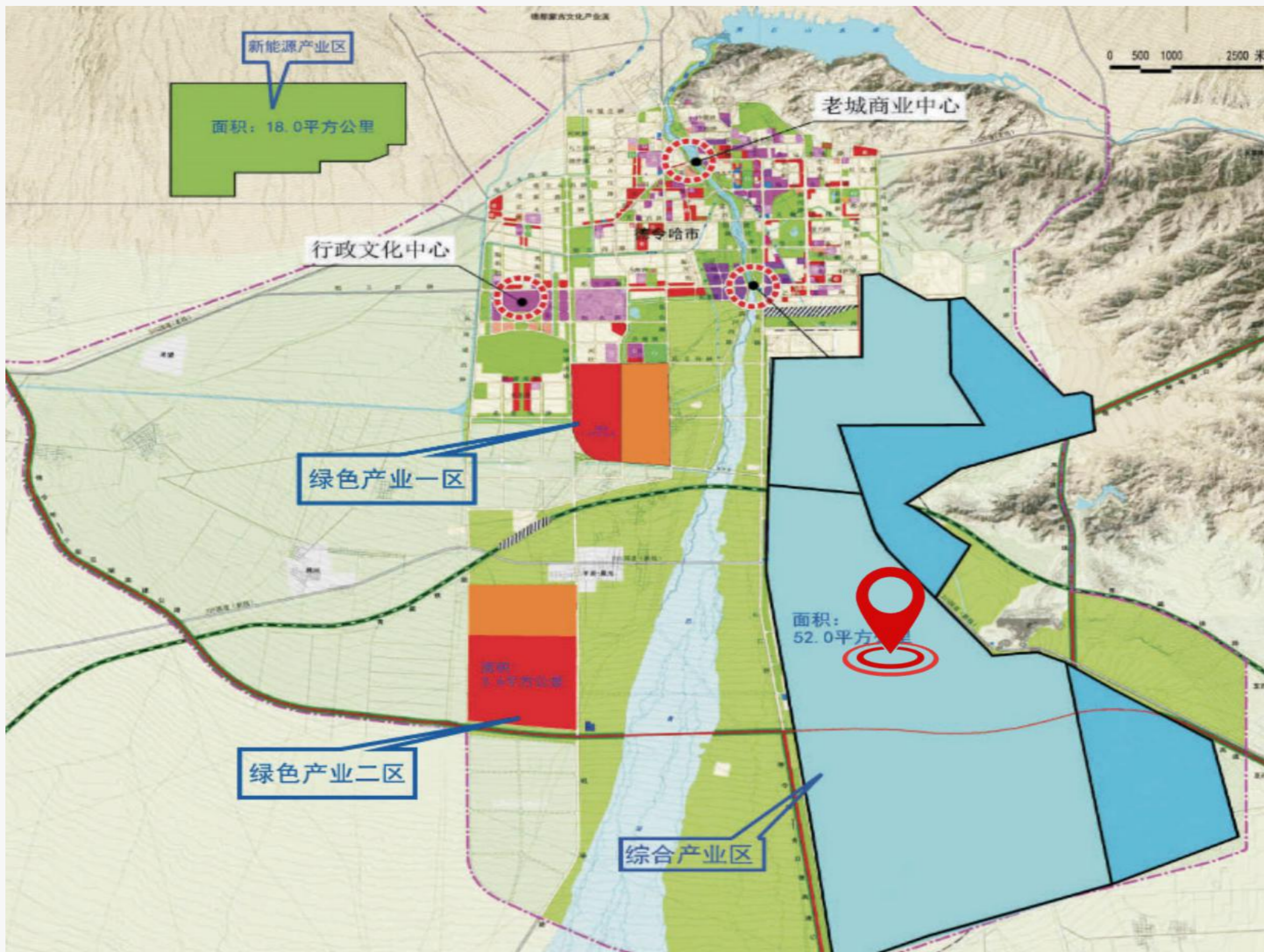
##### 1. 建设规模：

一期项目总建筑面积8419.63平方米，容积率0.80，建筑密度42%，绿地率9.5%。本工程车间生产集热管，为常温下使用或加工难燃烧物质，加工过程中不使用危险品、易燃易爆化学品，无气体、粉尘爆炸危险，故火灾危险性分类为丁类；

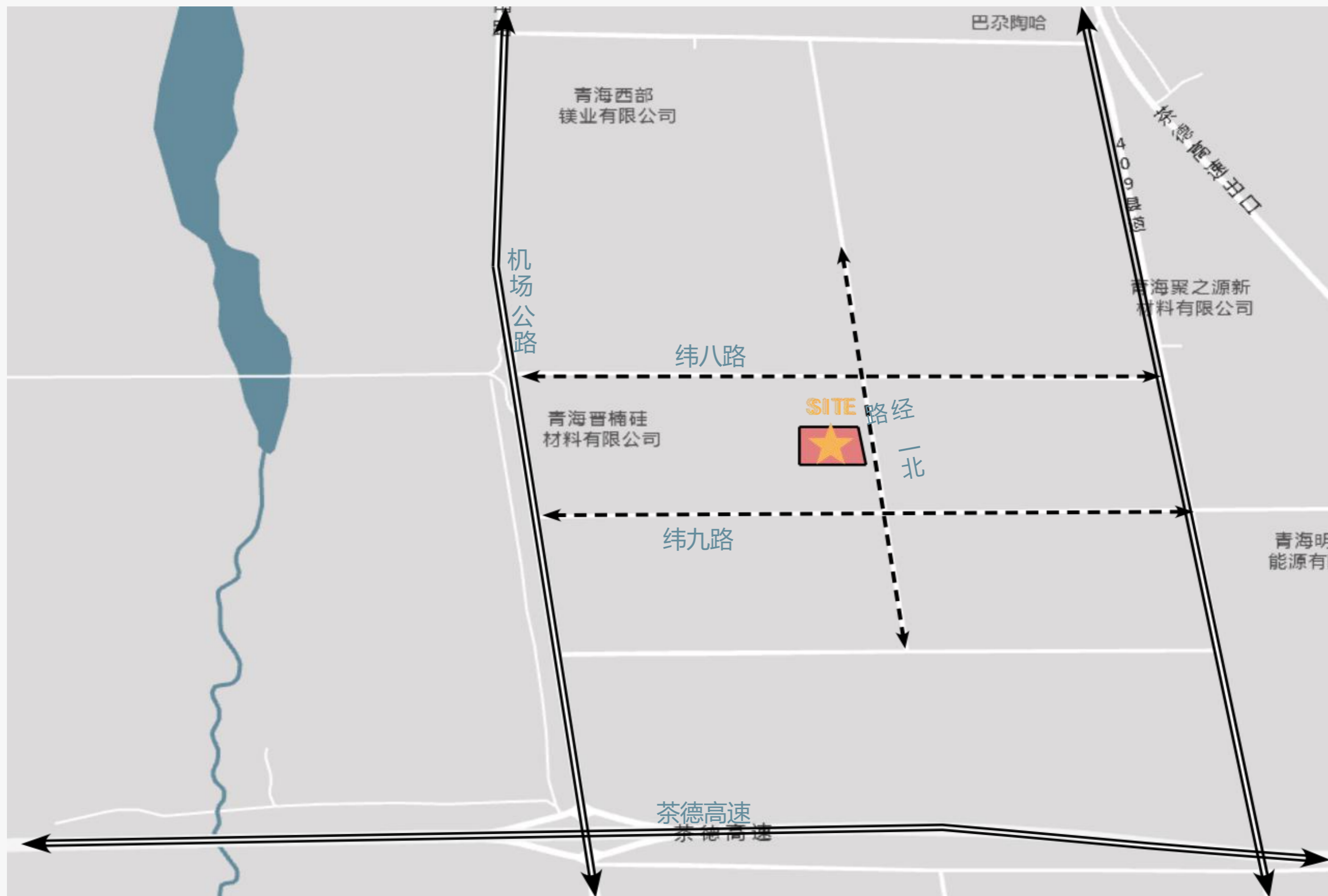
2. 设备规模：该项目拟购买高温真空集热管等核心生产设备共14台（套）。

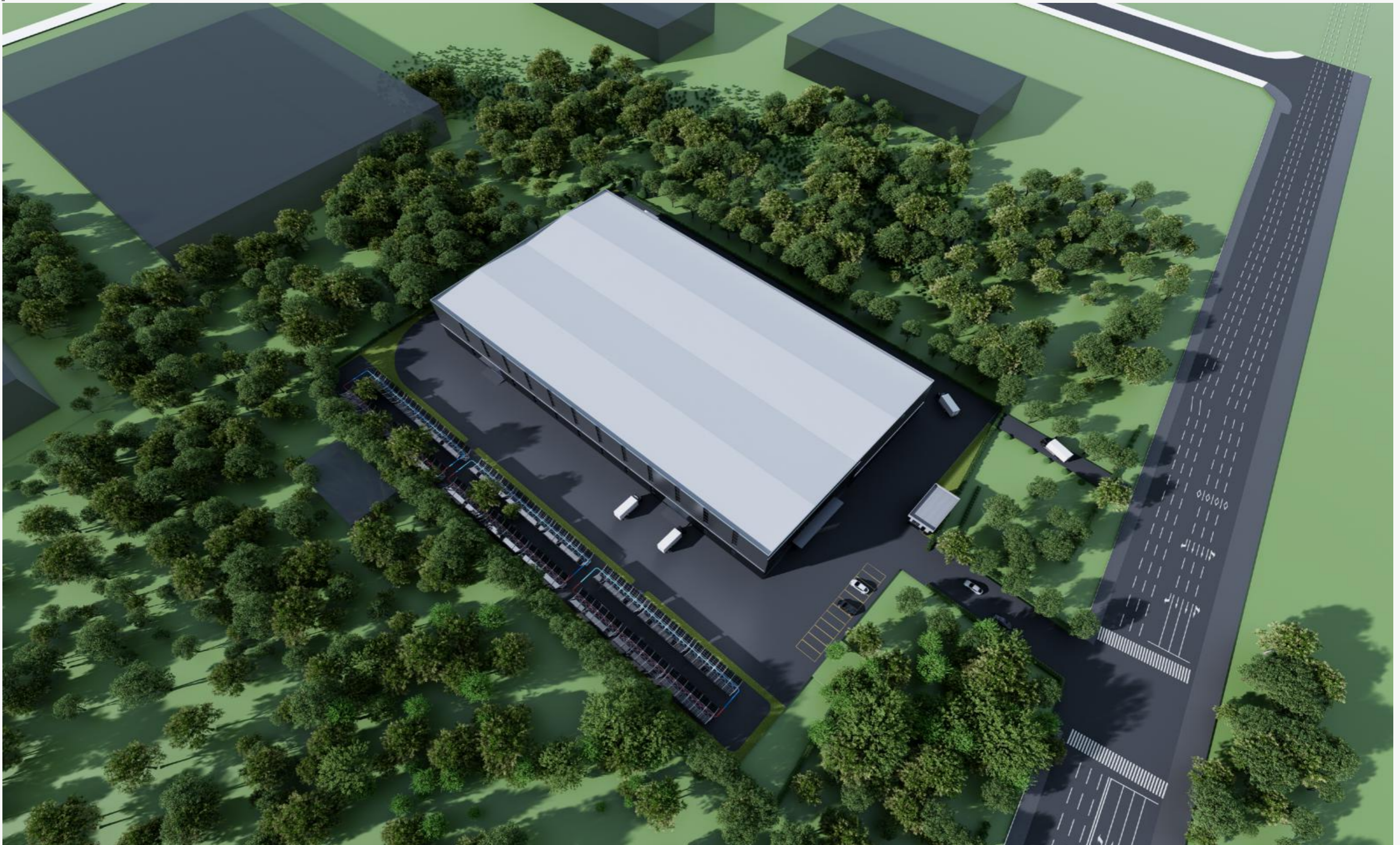
##### 产品方案：

序号	名称	年产数量	产品性能
1	高温真空集热管	10万支	吸收率>95%，透过率>96.5%，发射率<10%



- 本项目位于德令哈市，地处柴达木盆地东北边缘，属高原大陆性气候，地势平坦，周边生态环境良好。
- 交通条件便利，10公里范围内涵盖德令哈站及海西蒙古族藏族自治州政府，20公里范围内可达德令哈机场，周边路网完善，可便捷实现铁路、航空及短途交通衔接。
- 项目基地地势平坦、配套设施完善，优越的区位条件为项目建设提供了便利保障。

















第一部分：厂房主体建筑（10,500m <sup>2</sup> ）				
序号	分项工程名称	单位造价（元/m <sup>2</sup> ）	总价估算（万元）	备注（针对丁类、有吊车特性）
1	前期费用	35-55	35.8-57.8	含勘察、设计、报建等。
2	基础工程	150-220	157.5-231.0	考虑吊车荷载，基础要求高。
3	主体钢结构	550-750	577.5-787.5	核心成本，含吊车梁系统。用钢量约 40-55kg/m <sup>2</sup> 。
4	围护系统	220-320	231.0-336.0	夹芯板围护，含采光、通风。
5	门窗工程	45-65	47.3-68.3	工业门、窗
6	室内地坪	100-140	105.0-147.0	200mm厚C25耐磨混凝土。
7	电气工程	80-120	84.0-126.0	含吊车滑触线供电、普通照明动力。
8	消防工程	30-50	31.5-52.5	丁类厂房，通常设置室外消火栓、室内消火栓（根据体积或面积判断）、灭火器即可、可能无需自动喷淋。
9	防火涂料	60-100	63.0-105.0	钢构件需满足耐火极限要求（柱、梁通常≥1.5h）
10	措施与杂费	70-100	73.5-105.0	施工措施、管理、利润等。
厂房主体约为：1.630元/m <sup>2</sup> ，总价约1,712万元				
第二部分：厂区外场及配套设施（用地30亩=20,000m <sup>2</sup> ）				
序号	分项工程名称	单位造价	总价估算（万元）	计算说明与备注
第一部分：厂房主体建筑（10,500m <sup>2</sup> ）				
序号	分项工程名称	单位造价（元/m <sup>2</sup> ）	总价估算（万元）	备注（针对丁类、有吊车特性）
1	场地平整与土方	5-15元/m <sup>2</sup>	10.0-30.2	按全场区20,000m <sup>2</sup> 估算，根据地势高低差异大。
2	混凝土外场地	120-180元/m <sup>2</sup>	114.0-171.0	关键项按9,500m <sup>2</sup> 硬化面积计算。做法：150mmC20混凝土+300mm碎石稳定层。
3	厂区道路（主干道）	250-400元/m <sup>2</sup>	（已含在序号2中，或单列）	主干道做法更厚（如 200mm 混凝土），可单独计价。此处为简化，按较高标准并入序号 2 估算。
4	厂区给排水管网	20-40元/m <sup>2</sup>	40.0-80.0	按全场区 20,000 m <sup>2</sup> 估算，含雨水、污水、给水管道、检查井等。
5	厂区电气管网	15-30元/m <sup>2</sup>	30.0-60.0	含电缆套管、手孔井、路灯基础等。
6	厂区围墙大门	一次性项	50.0-100.0	按周长约 500 米估算（砖砌或铁艺），含电动大门。
7	绿化工程	30-80元/m <sup>2</sup>	15.0-40.0	按绿化面积约 5,000 m <sup>2</sup> 估算（占总面积 25%）。
场外小计约为：370万元				
上述第一部分与第二部分合计约：2100 万元，另有 5% 不可预见费用约：100 万元。 总计土建造价约为：2200 万元。				